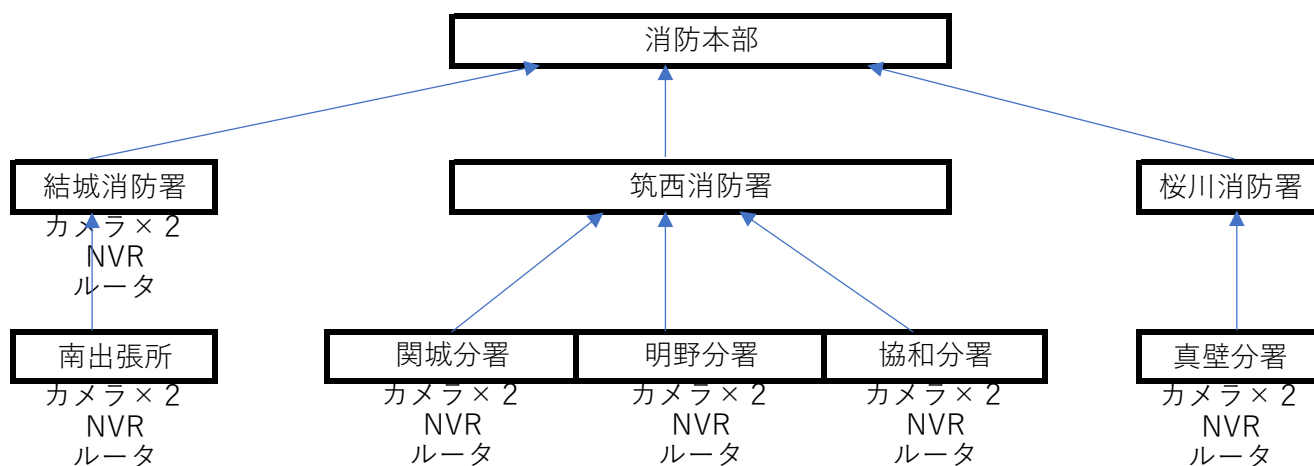


防犯カメラ権限図



- 条件① 消防本部で全ての映像が確認できる。
- 条件② 消防署で所属する分署・出張所の映像が確認できる。
- 条件③ カメラの画角120度/射程距離30m/遠隔のズーム機能あり。
- 条件④ フルカラーナイトビジョン。
- 条件⑤ 録音機能付き。
- 条件⑥ 録画期間10日～14日

カメラ：ネットワークカメラ×12台
NVR：6台
ルータ：6台

ソフト：クラウド型映像監視システム×1台
モニター：1台（消防本部）

防犯カメラ構成図

